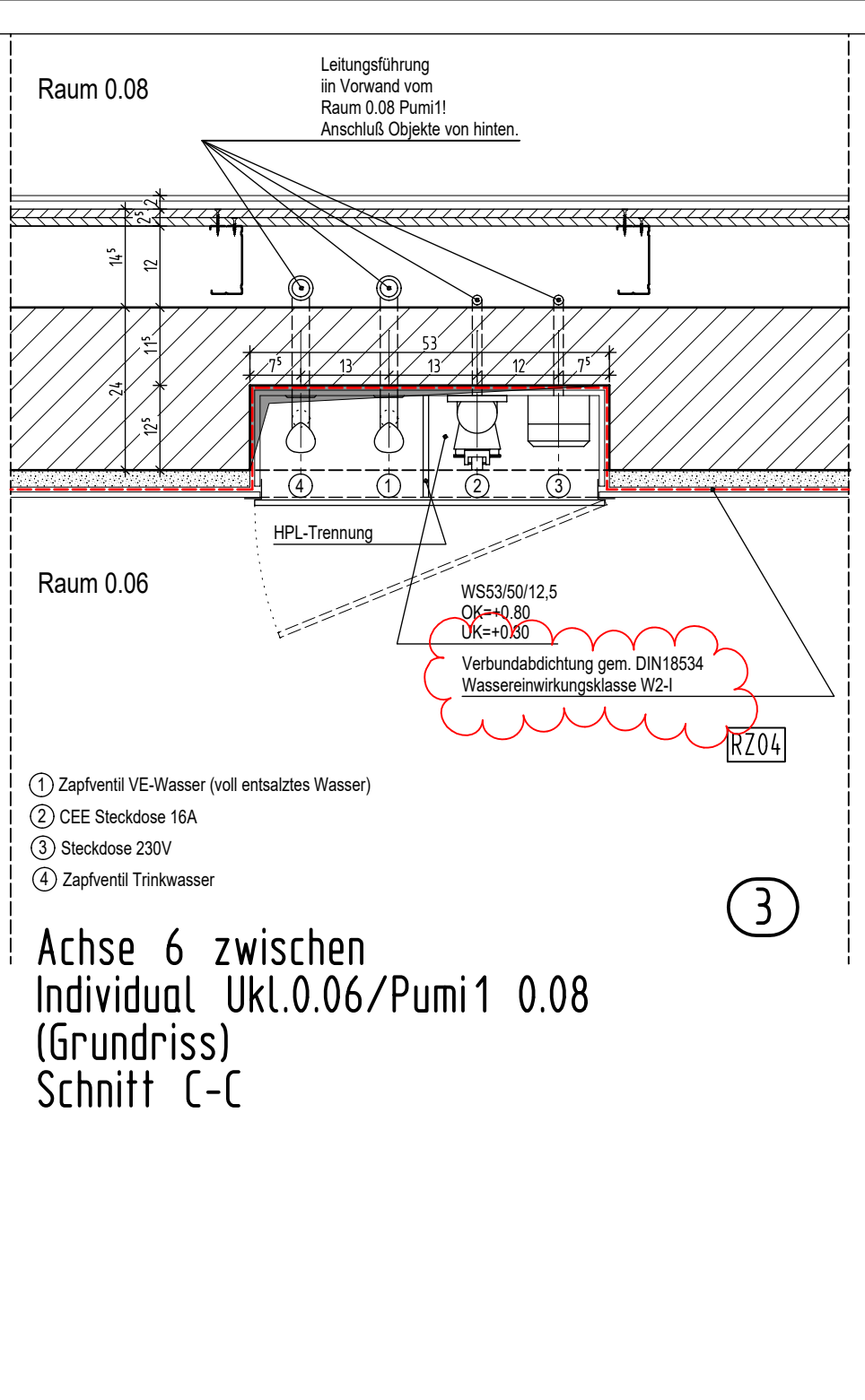
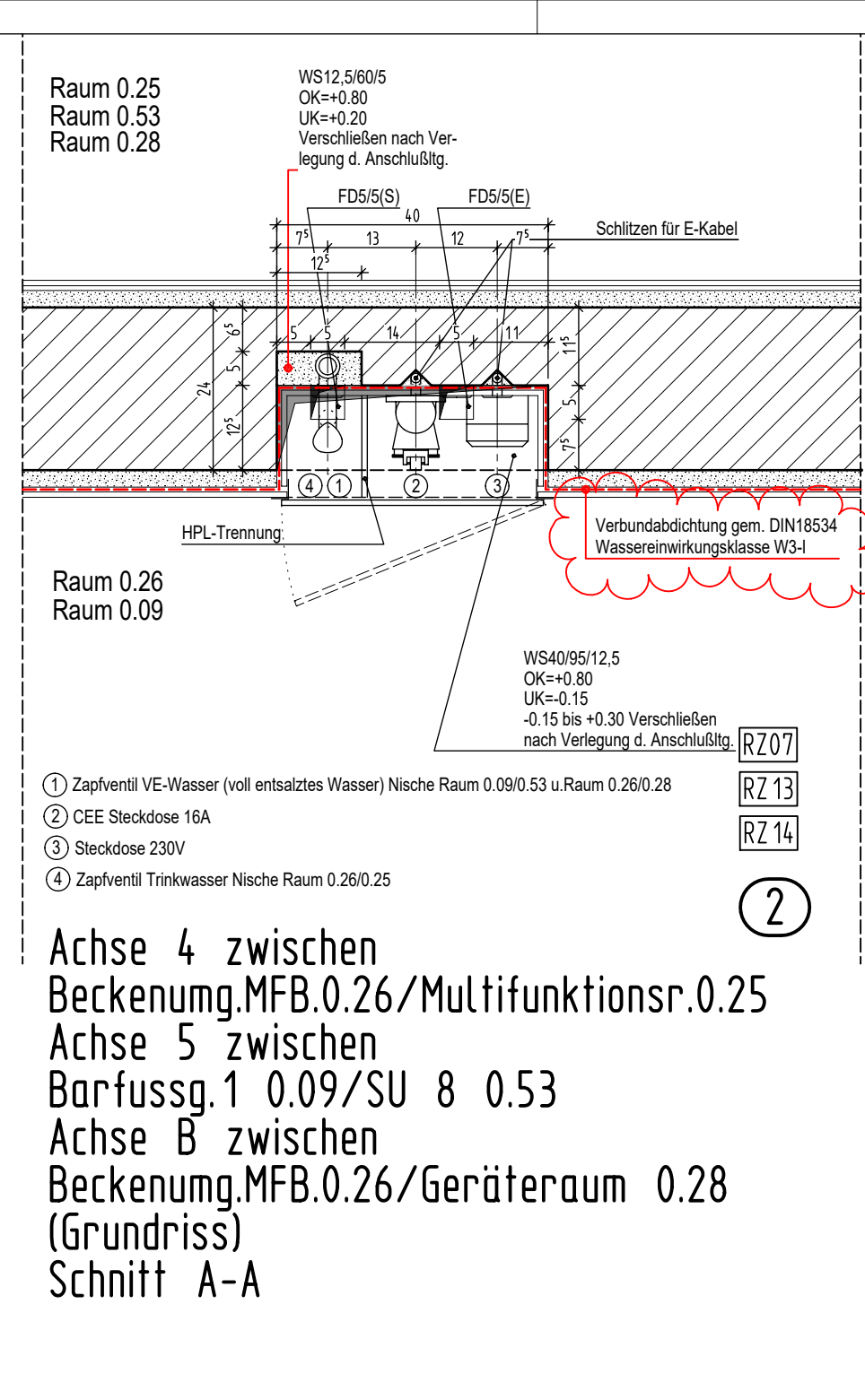
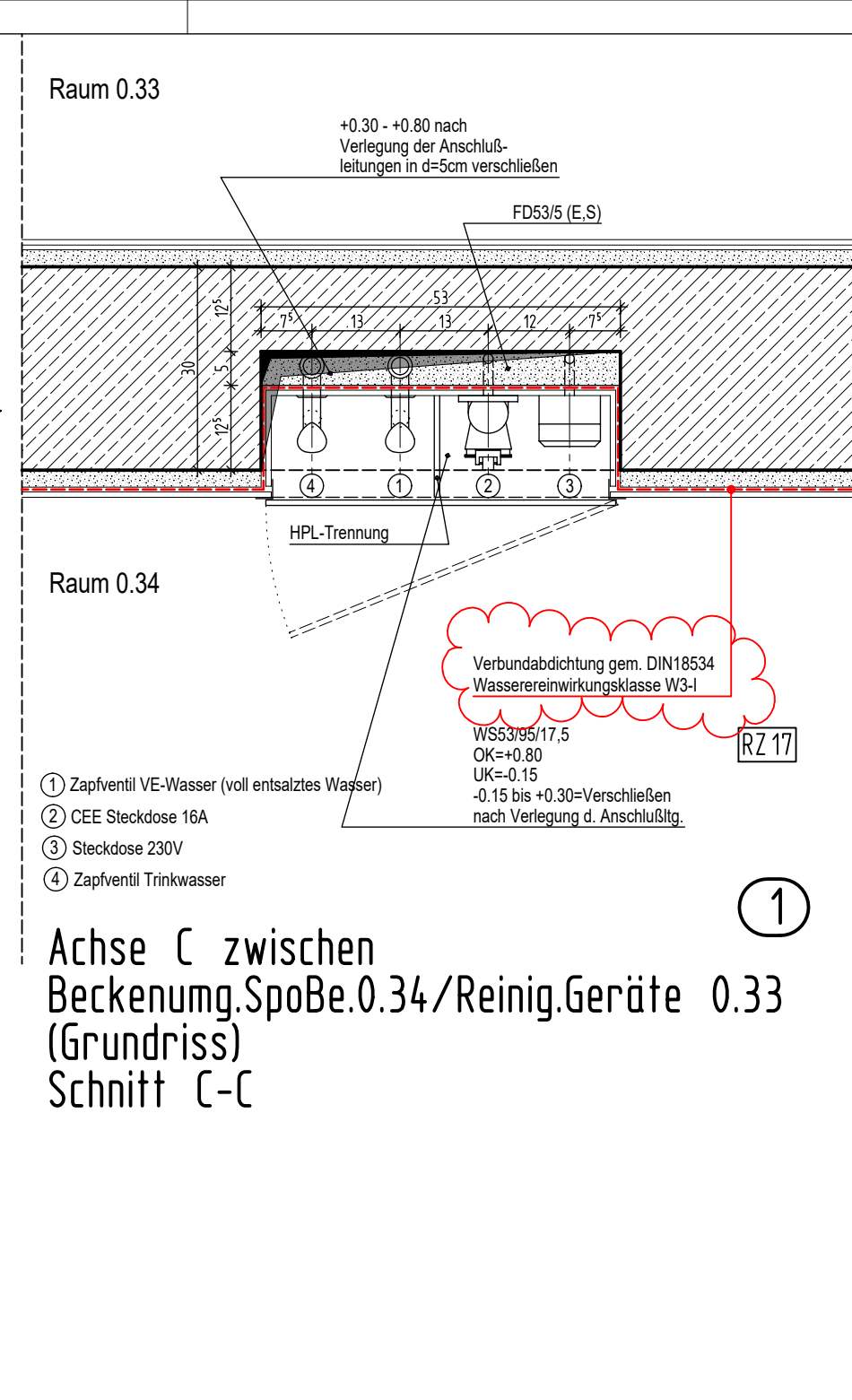
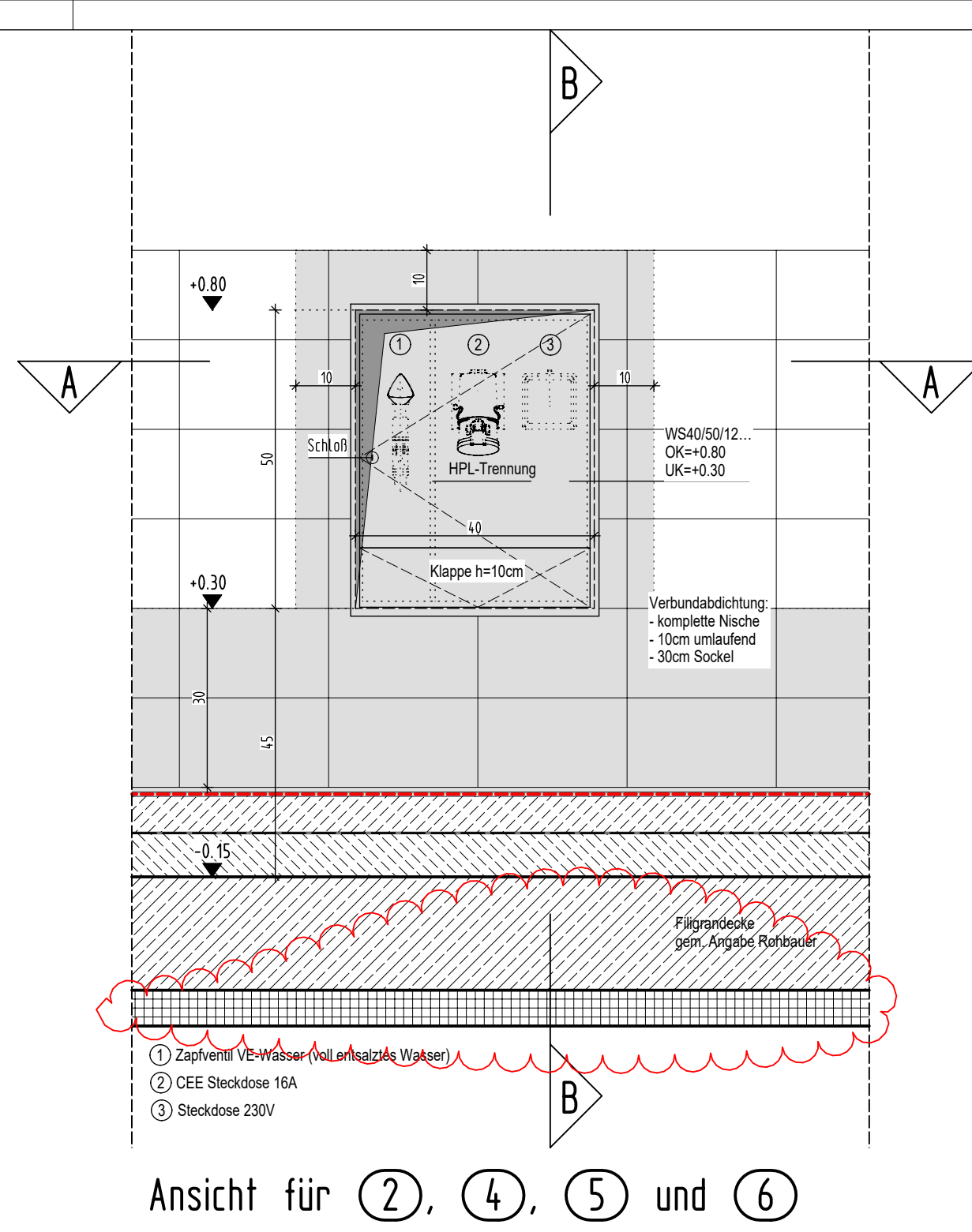


Für alle Stahlteile sowie für alle Verbindungsmittel sind ausschließlich molybdänlegierten Stahlsorten: 1.4539 oder 1.4462 zu verwenden!



LEGENDE:

| | |
|--|---|
| Stahlbeton nach Statik | WU-Betonfertigteil |
| unverputzter Beton nach Statik | WU-Stahlbeton nach Statik |
| tragendes nach Statik Mauerwerk | Ausführung als 'warme' Betonfertigteil mit Brandschutz |
| nichttragendes Mauerwerk | Stahlbeton nach Statik mit Brandschutzanforderungen |
| Betonfertigteil | tragendes Mauerwerk nach Statik mit Brandschutzanforderungen |
| nichttragendes Mauerwerk/Erstleistung nach Montage der Technik | nichttragendes Mauerwerk/Erstleistung nach Montage der Technik mit Brandschutzanforderungen |
| Trockenbau | Trockenbau mit Brandschutzanforderungen |
| Bestand | Wände die nicht geschlitzet werden dürfen |

Höhenangaben im Grundriss:

- OKFF = Oberkante fertiger Fußboden
- OKF = Oberkante bestehender Fußboden
- OKF = Oberkante fertiger Fußboden
- OKF = OKF

Höhenangaben in Schnitten und Ansichten:

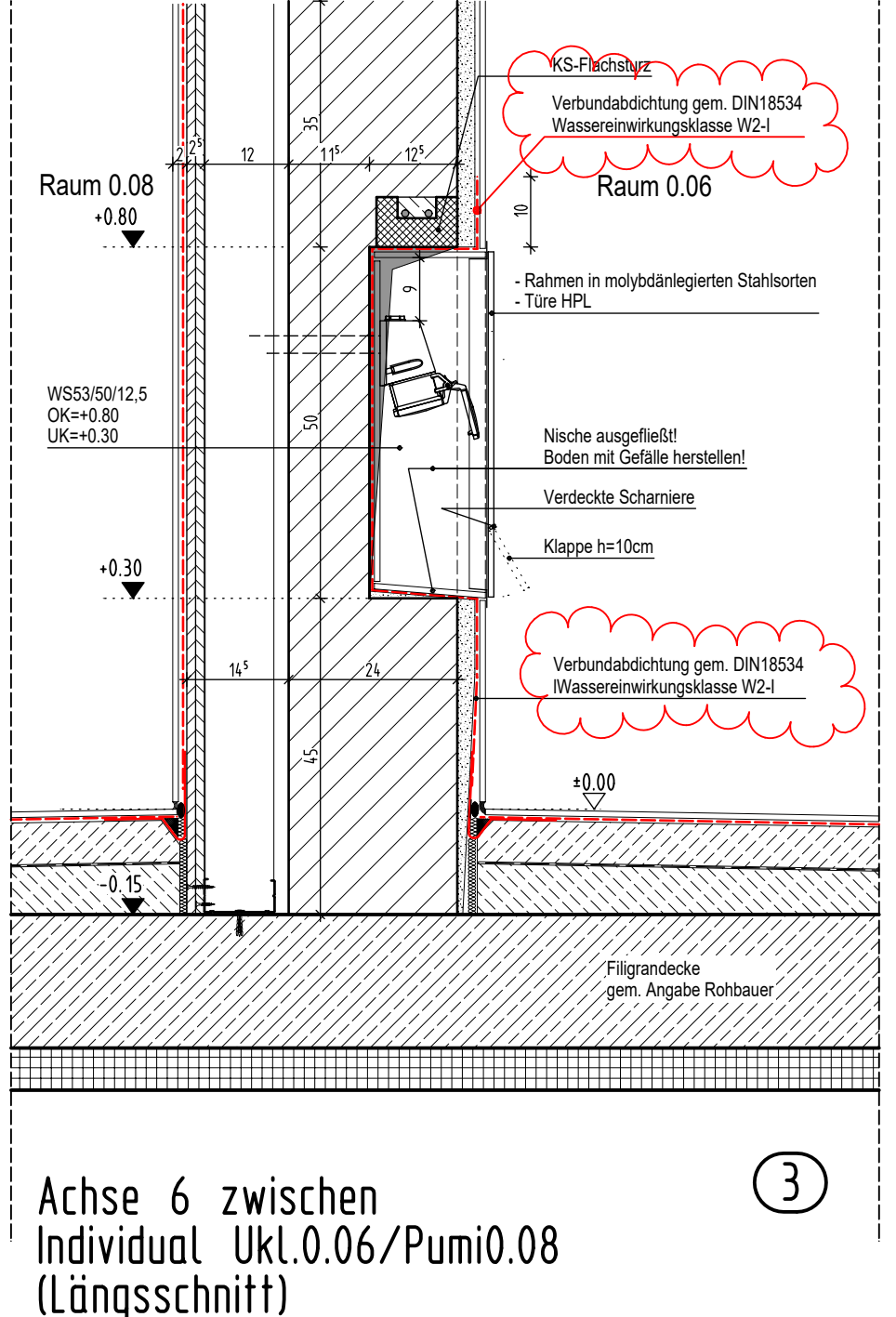
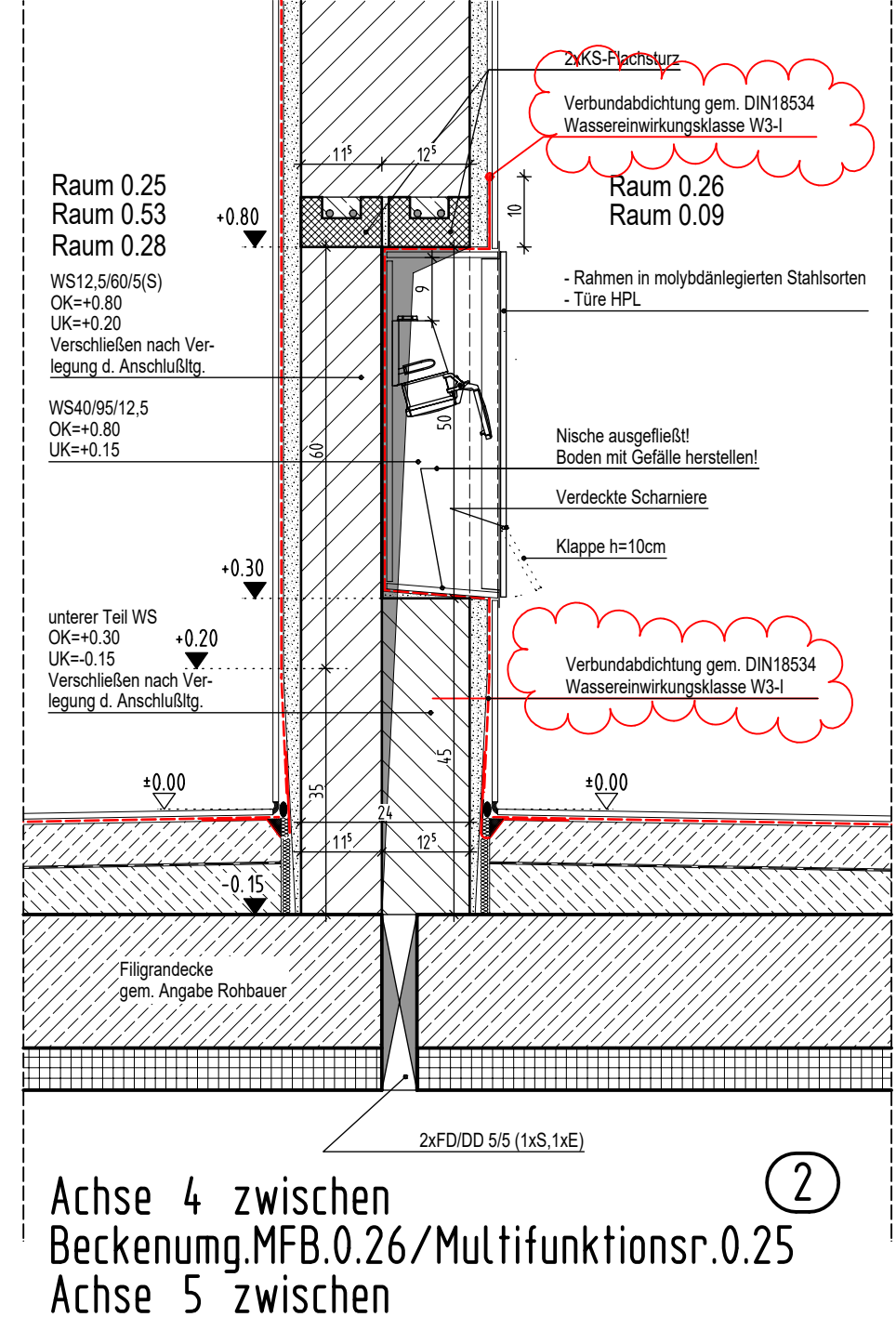
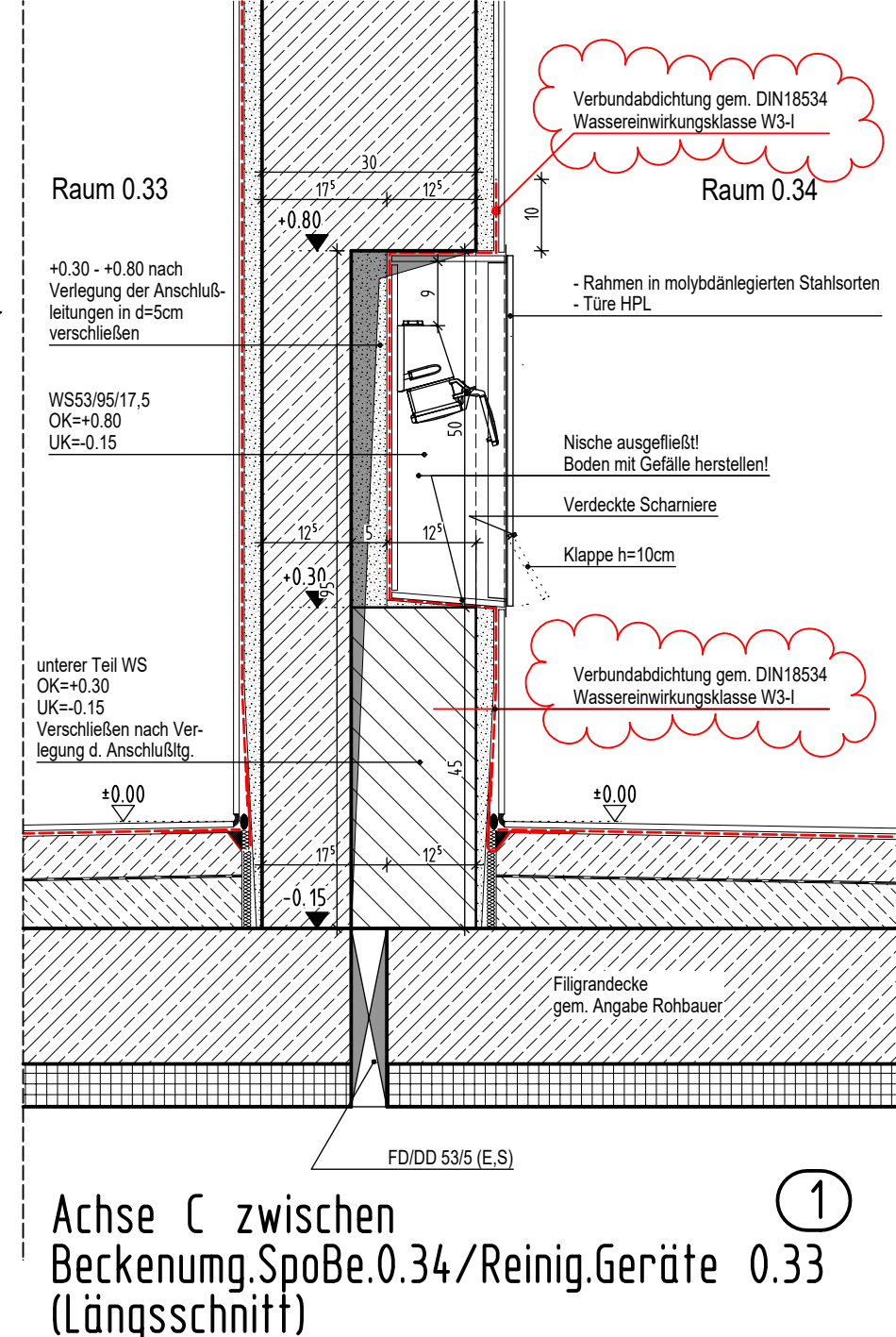
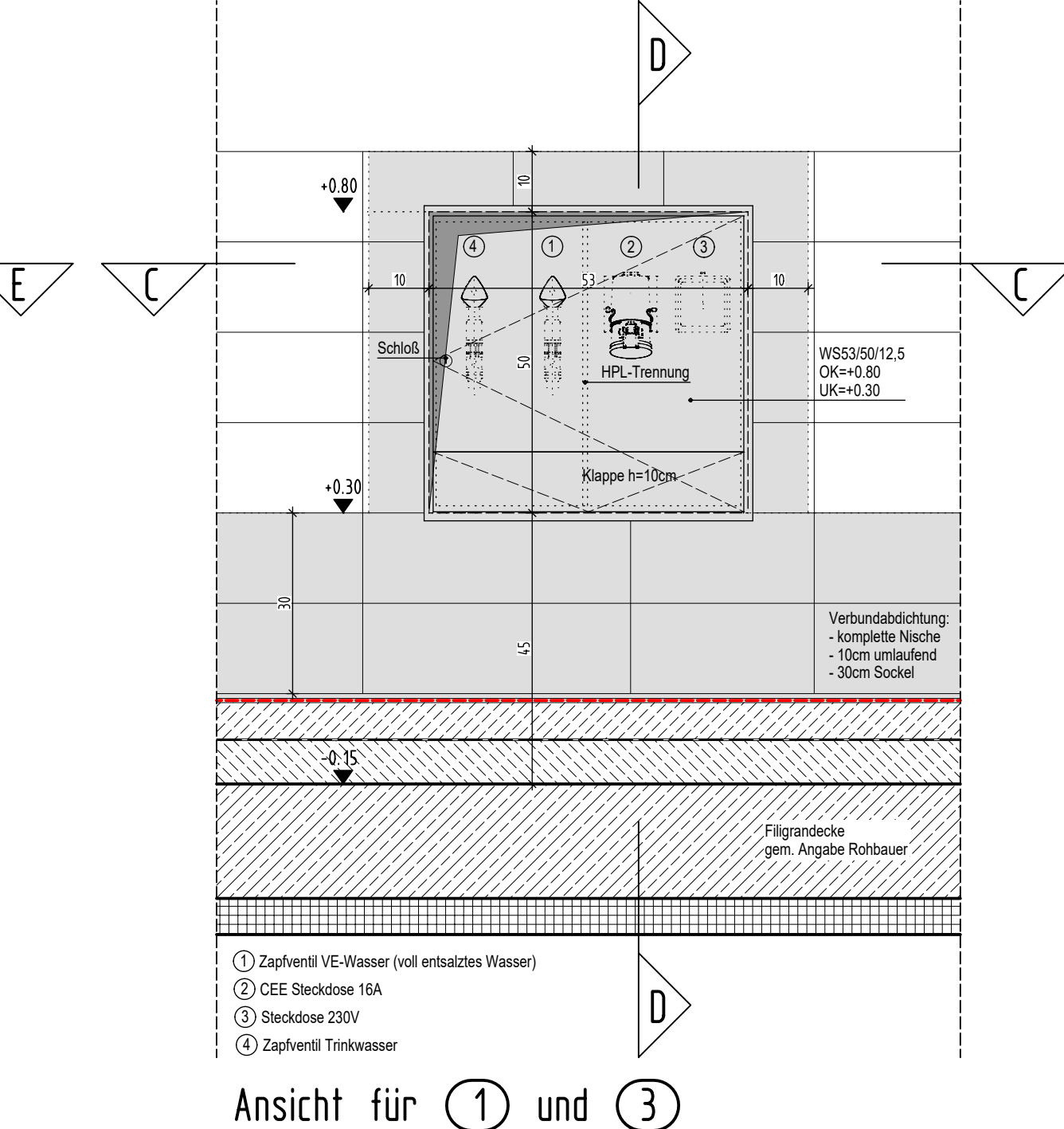
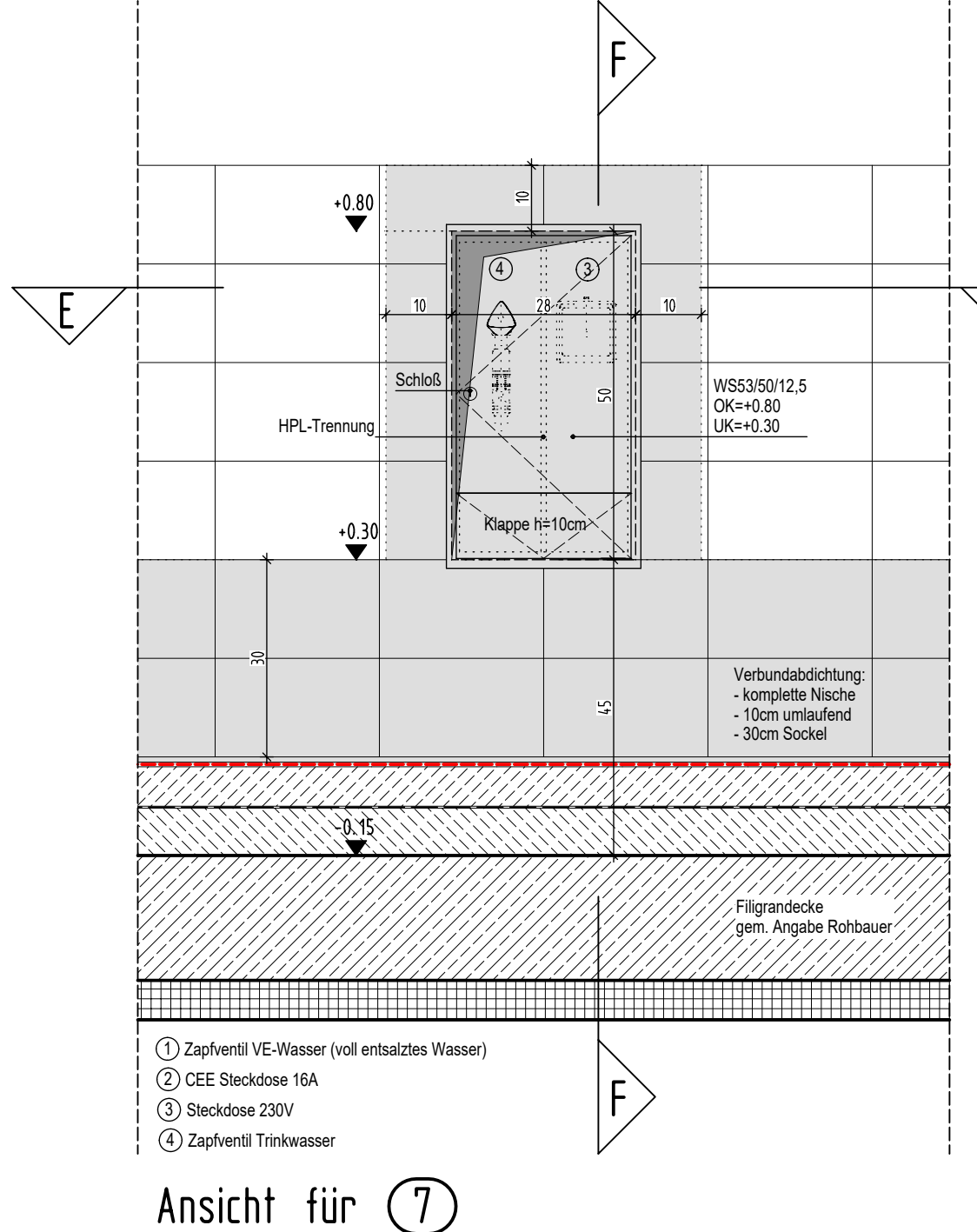
- Oberkante Fertighöhe
- Oberkante Rohhöhe
- Oberkante Fertighöhe-Oberkante Rohhöhe

Abkürzungen:

- A = nichtbrennbar
- AG-T = Au-Flügelrahmen mit Glas
- RS = schwer entflammbar
- BA = Bodenablauf plus Dimensionsangabe
- BRH = Brüstungshöhe
- d = dichtschießend
- DB = Deckendurchbruch
- F30 = Feuerwiderstandes Bauteil
- F-90 = Feuerwiderstandes Bauteil
- FD = Fußbodendurchbruch
- FST = Fertigleiste
- GS-T = Gipskarton
- HK-T = Holz-Kunststoff
- KB = Kerbbohrung
- LK = Lichtkuppel
- ML = Mauerfang / Nohausstieg
- OK = Oberkante
- OKD = Oberkante Decke
- OKF = Oberkante fertig
- OKFF = Oberkante fertig Fußboden
- OKRF = Oberkante roh Fußboden
- RS = Rauchschutz
- RAH = Rauchwiderstand
- s = selbstschließend
- Sb-T = Stahlblech
- STG = Stiegung
- T30 = Feuerschutz für Feuerherd
- T90 = Feuerschutz für Feuerherd
- UK = Unterkante
- KD = Unterkante Decke
- UZ = Unterzug
- UZ = Überzug
- VH-T = Vollholztür
- VK = Vorkante
- VK-T = Vollkantenstift
- VM = Verspannung
- WD = Wanddurchbruch
- WS = Wandschütz
- 2.021 = Türnr. für Türliste

Detail WD 12

②.133 = Raumnummer



WC-Anlage für Leitungen bis Max DIN 100

② Kombi-Anlagen (Waschbecken, Duschen, Urinale) mehr als ein Objekt

③ Einzelobjekte (Waschbecken, Dusche, Urinale)

Alle Maße der Architekten- und Ingenieurepläne sind vom Unternehmer verantwortlich vor Baubeginn zu prüfen. Abweichungen sind der Bauleitung sofort mitzuteilen. Dieser Plan gilt nur in Verbindung mit den gültigen Schal-, Bewehrungs- und Haustechnikplänen. Sämtliche Maßangaben von bestehenden Bauteilen sind lichte Fertigmaße. Sämtliche Höhenangaben (Türhöhen usw.) gelten von OKFF soweit nicht anders vermerkt.

Bodenabläufe, Einbauelektre sowie Wand- und Deckendurchführungen sind den entsprechenden Haustechnikplänen zu entnehmen. Die genaue Lage muß mit dem Architekten abgestimmt werden.

Nichttragende Wände dürfen nicht kraftschlüssig an die Decken angeschlossen werden! Anschlüsse von F30 / F90 - Wänden gemäß DIN 4102 TEIL 4. In Rauchabschnittswänden ist für die Fugenausbildung geeignetes Material zu verwenden!

Ausführung nichttragendes Mauerwerk gemäß DIN 1053 T1, Abschnitt 8.1.3 und DIN 4103 T1 siehe auch Merkblatt der deutschen Gesellschaft für Mauerwerksbau, Anschließ. Mauerwerkswand an Stahlbetonwand per Mauerwerkanschlußschiene oder gleichwertig.

Mauerwerkswände ≤ 11,5 dürfen nicht geschlitzet werden.

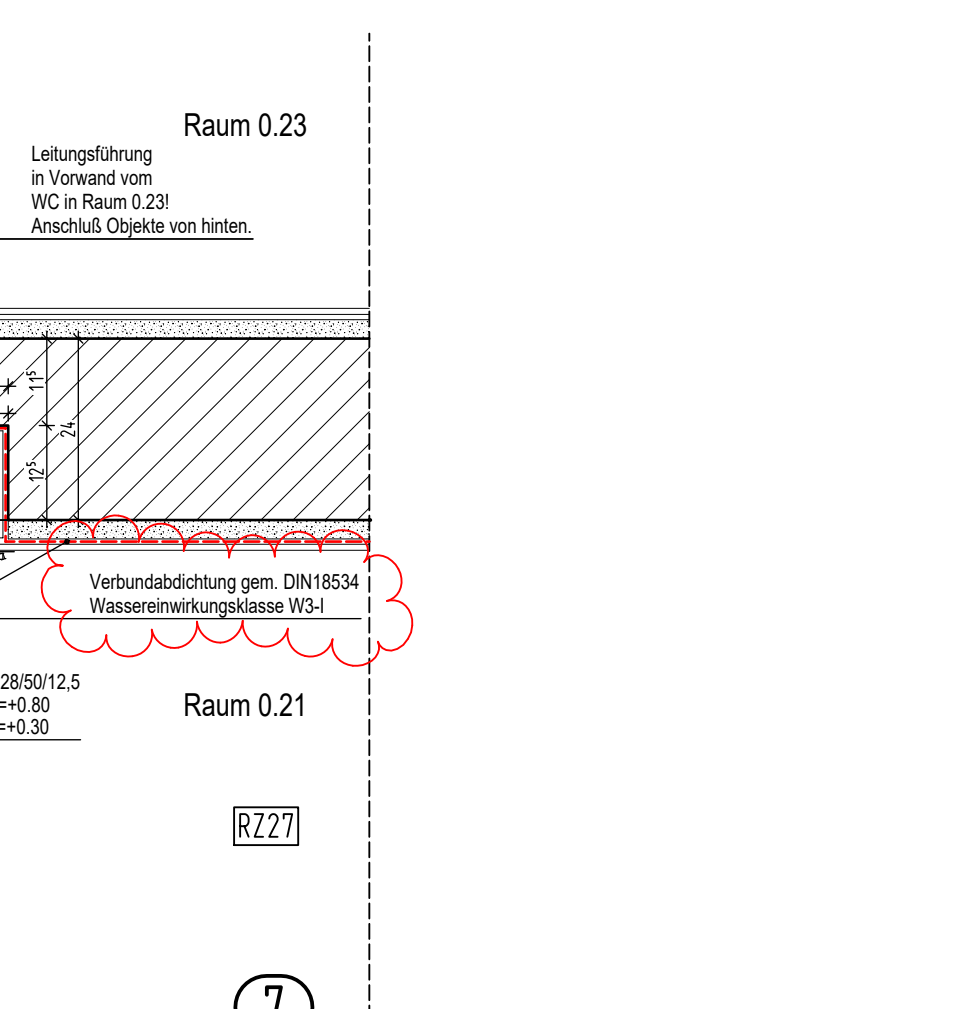
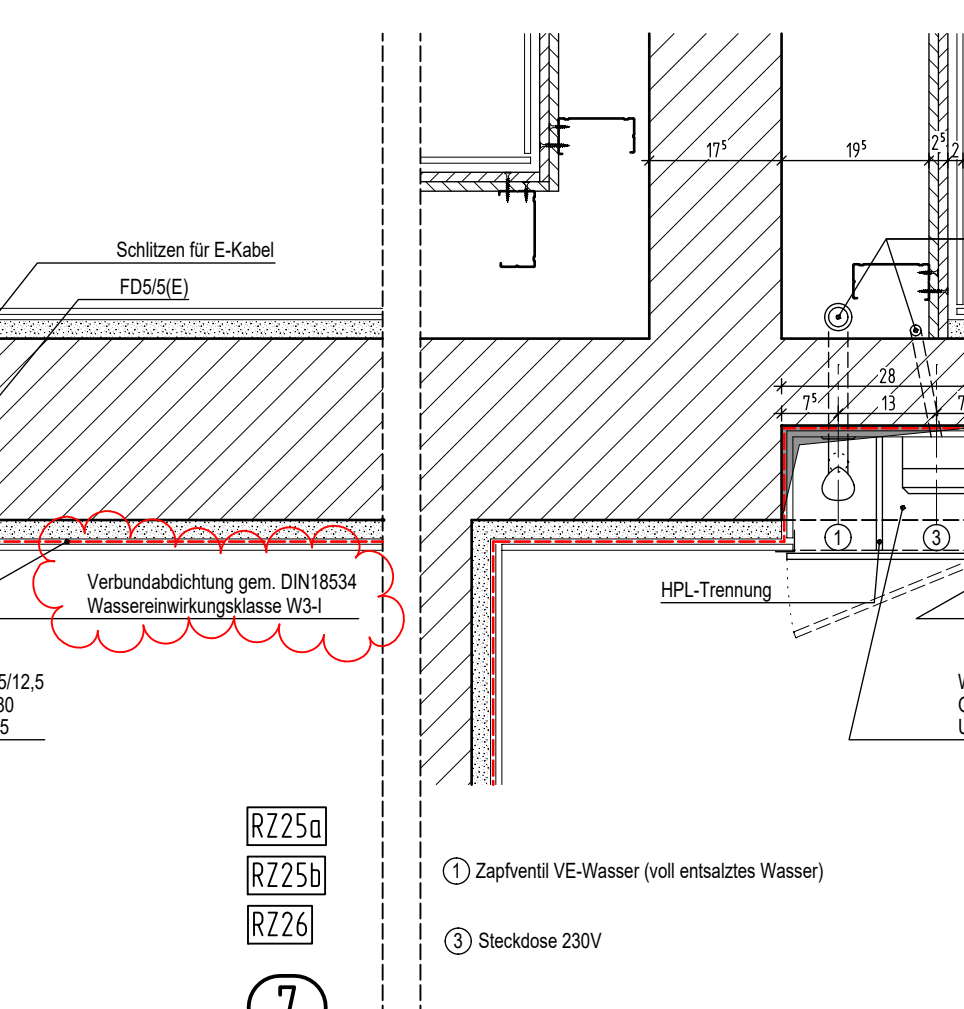
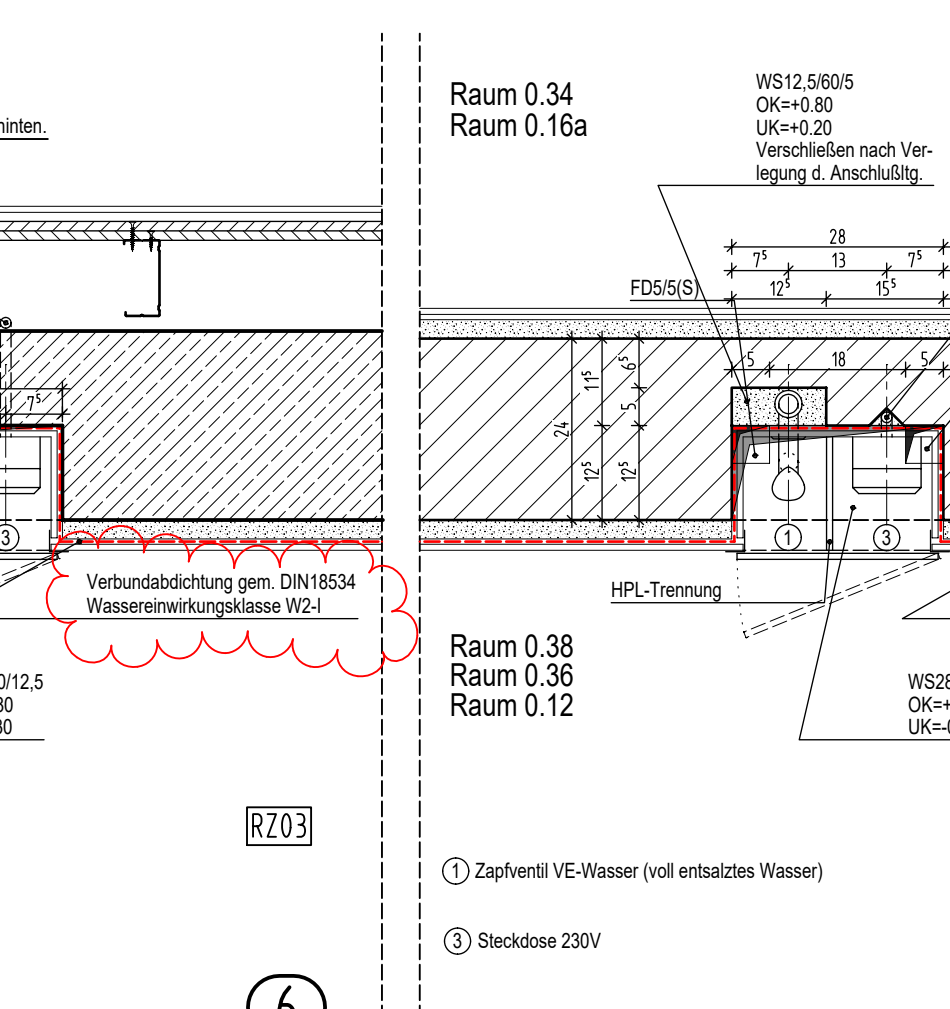
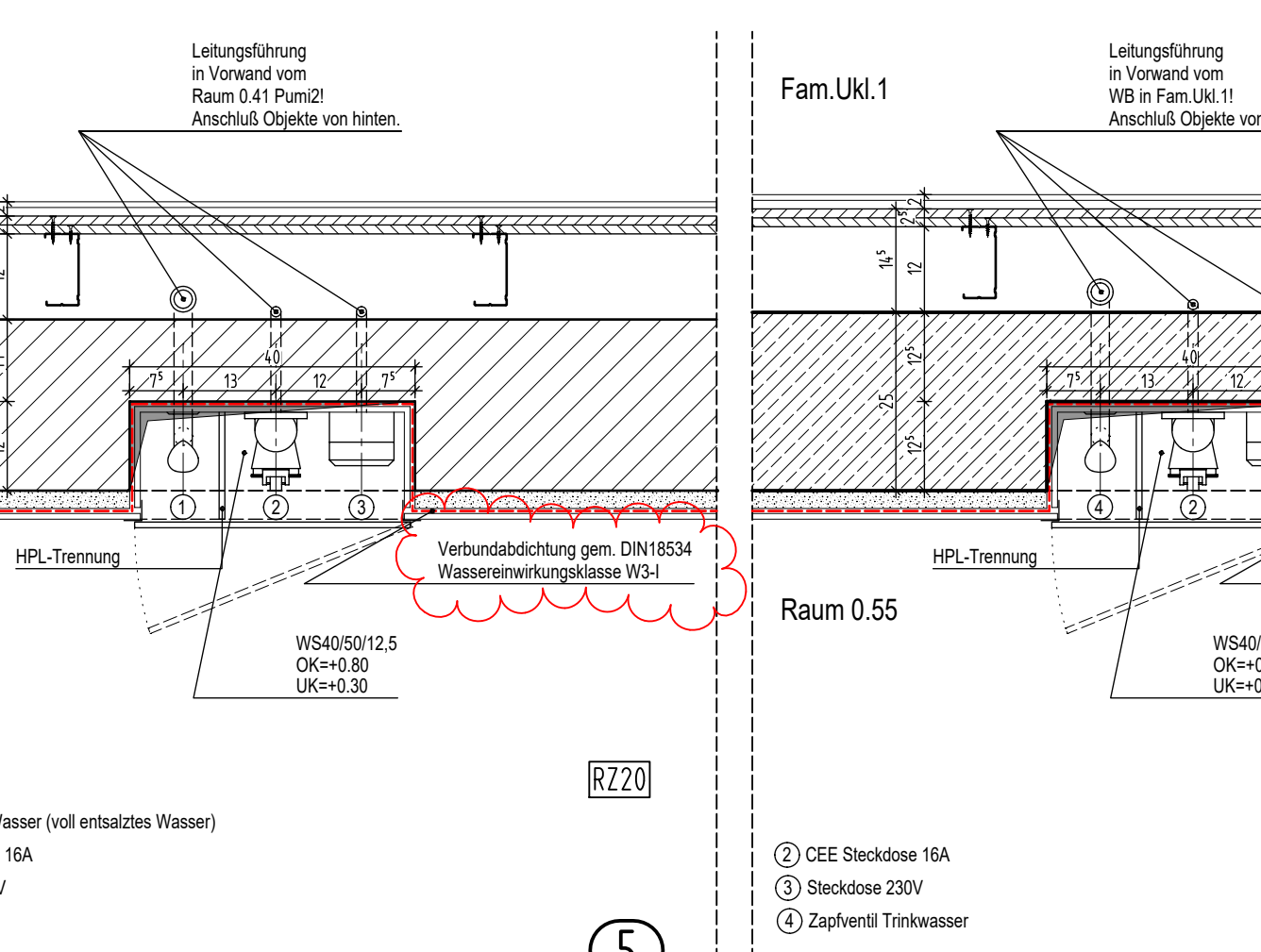
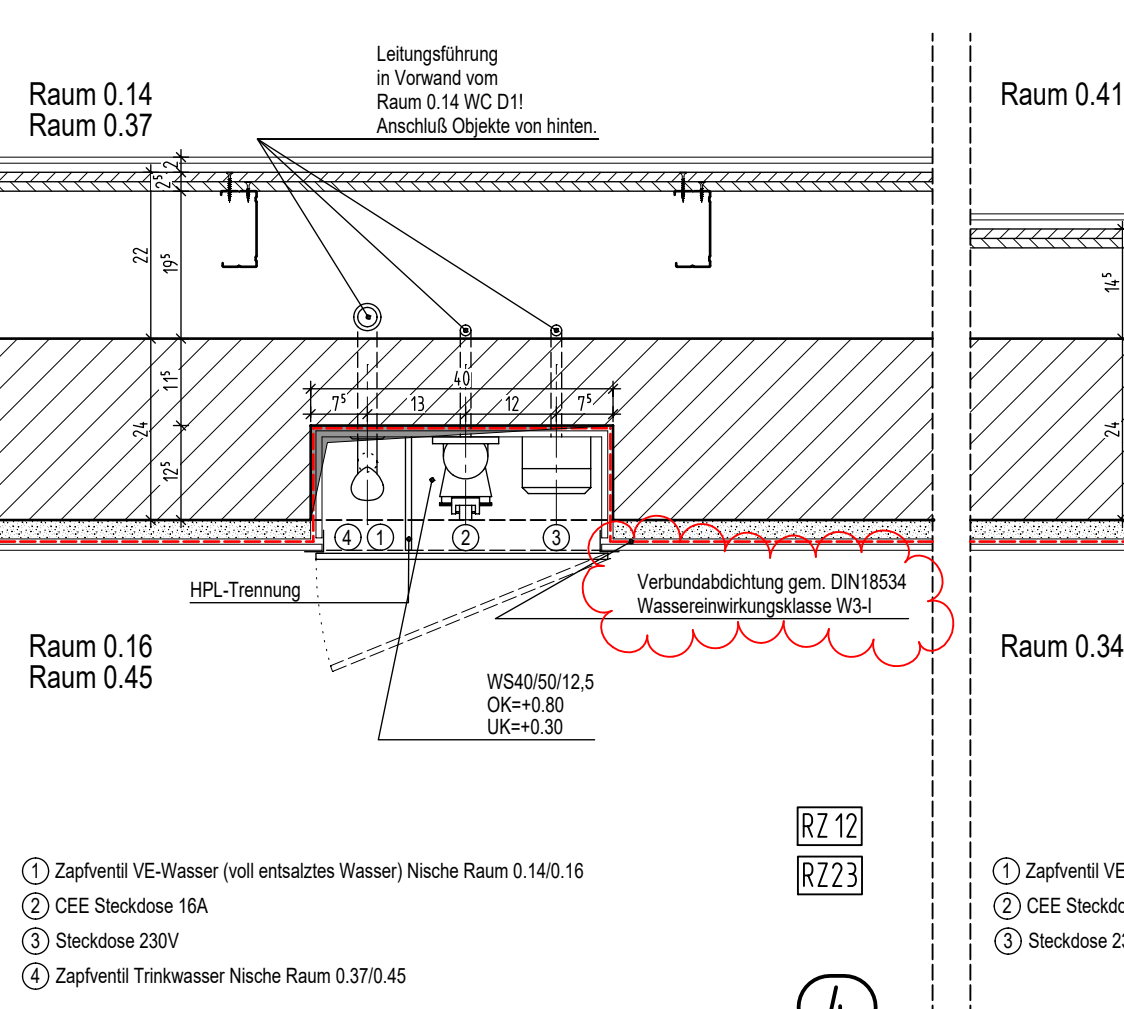
Die Ausführung vom Mauerwerk nur mit Standardformaten (max. L = 49 cm, max. H = 24 cm).

Bei der Angabe von Fertigleiste (FST) ist die Wand, soweit nicht anders beschrieben, oberhalb der Stürze bis UK Rohdecke auszunauern.

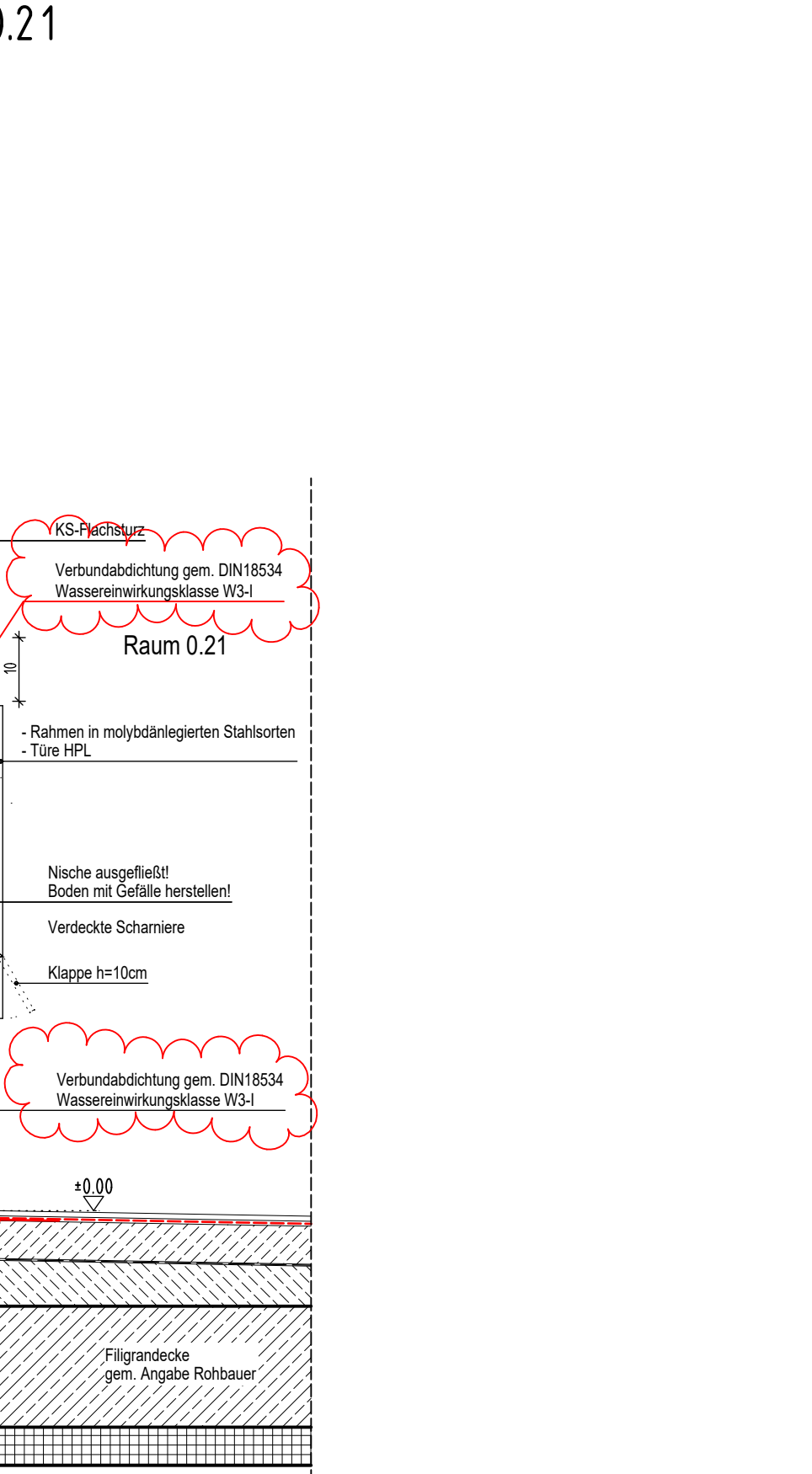
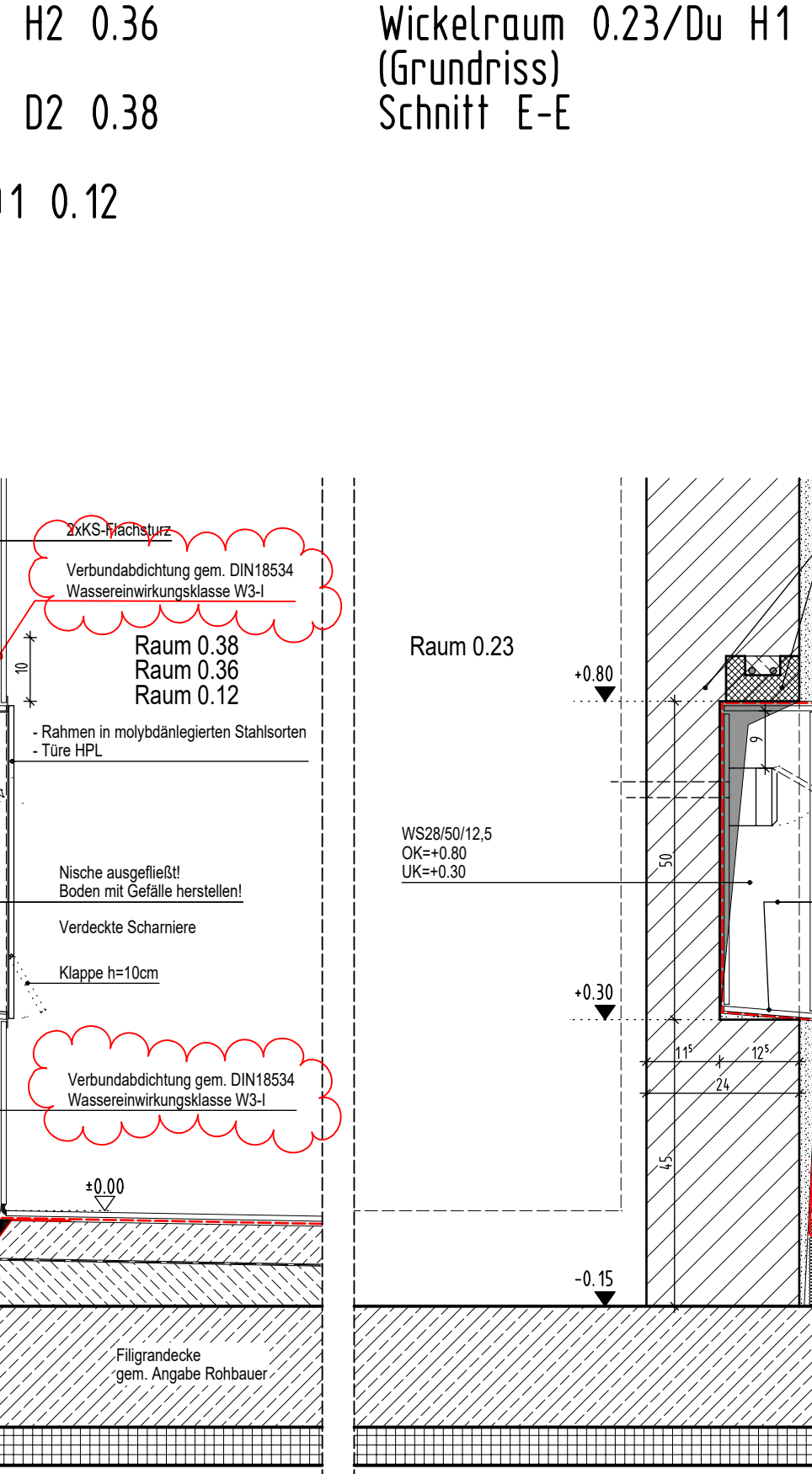
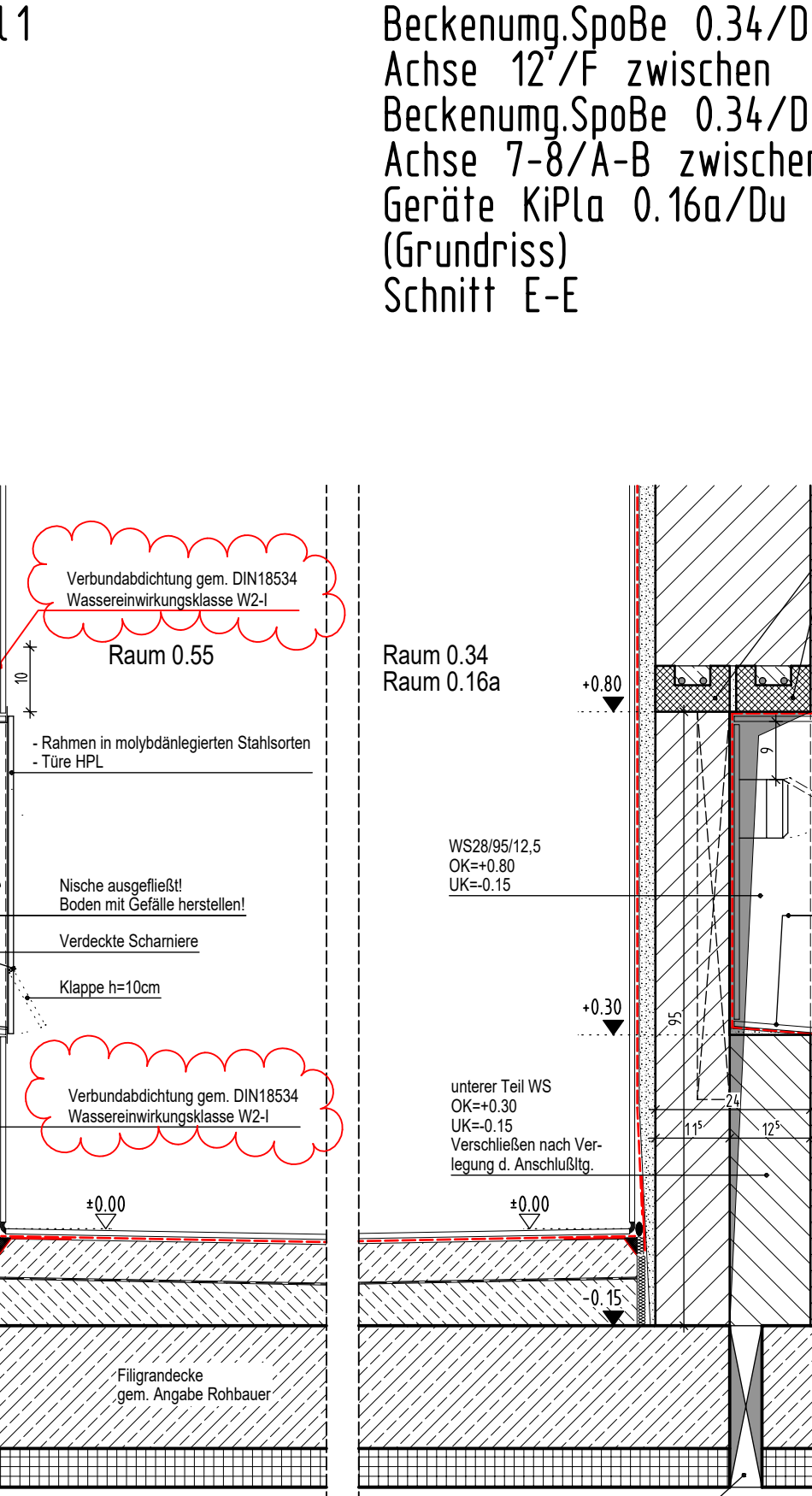
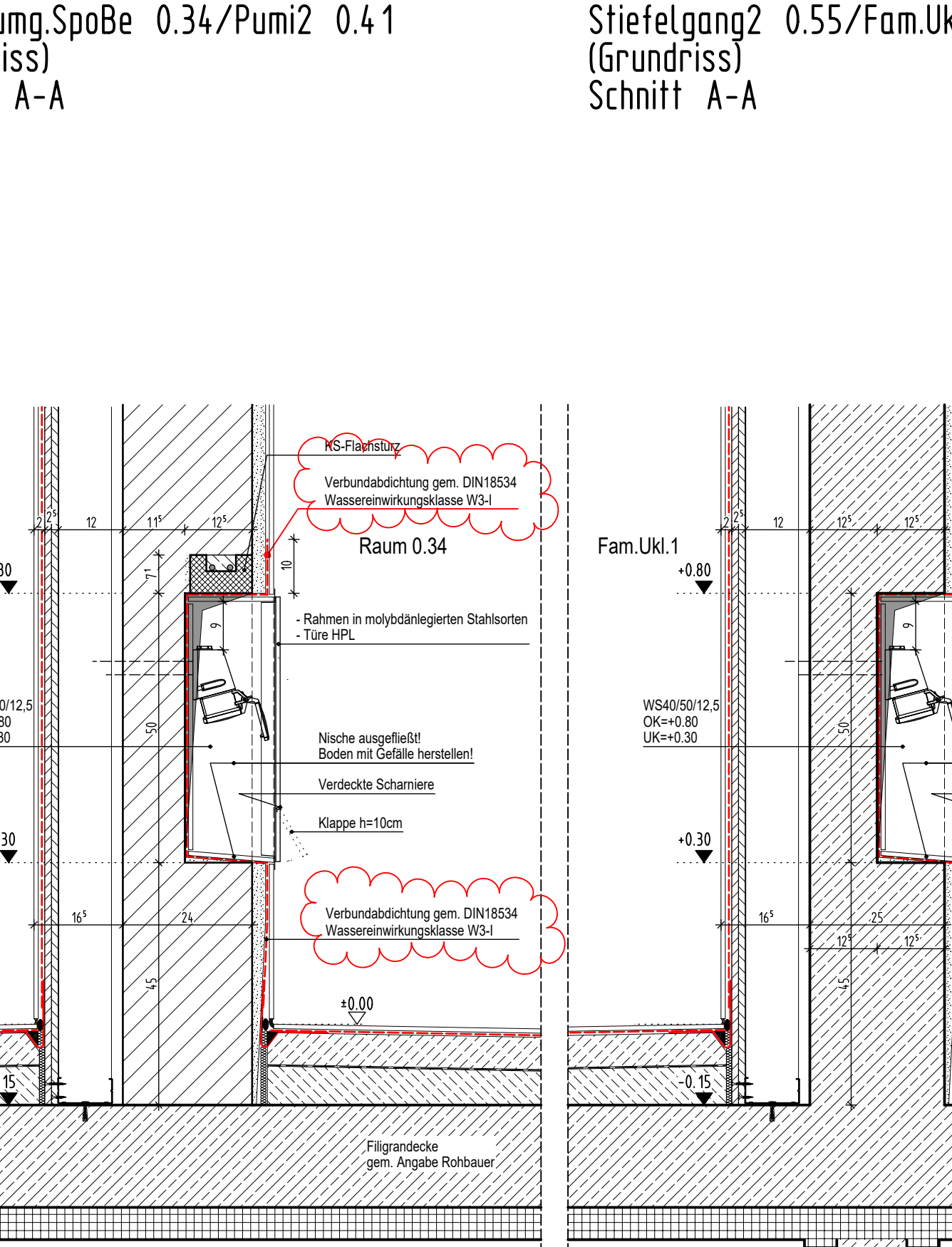
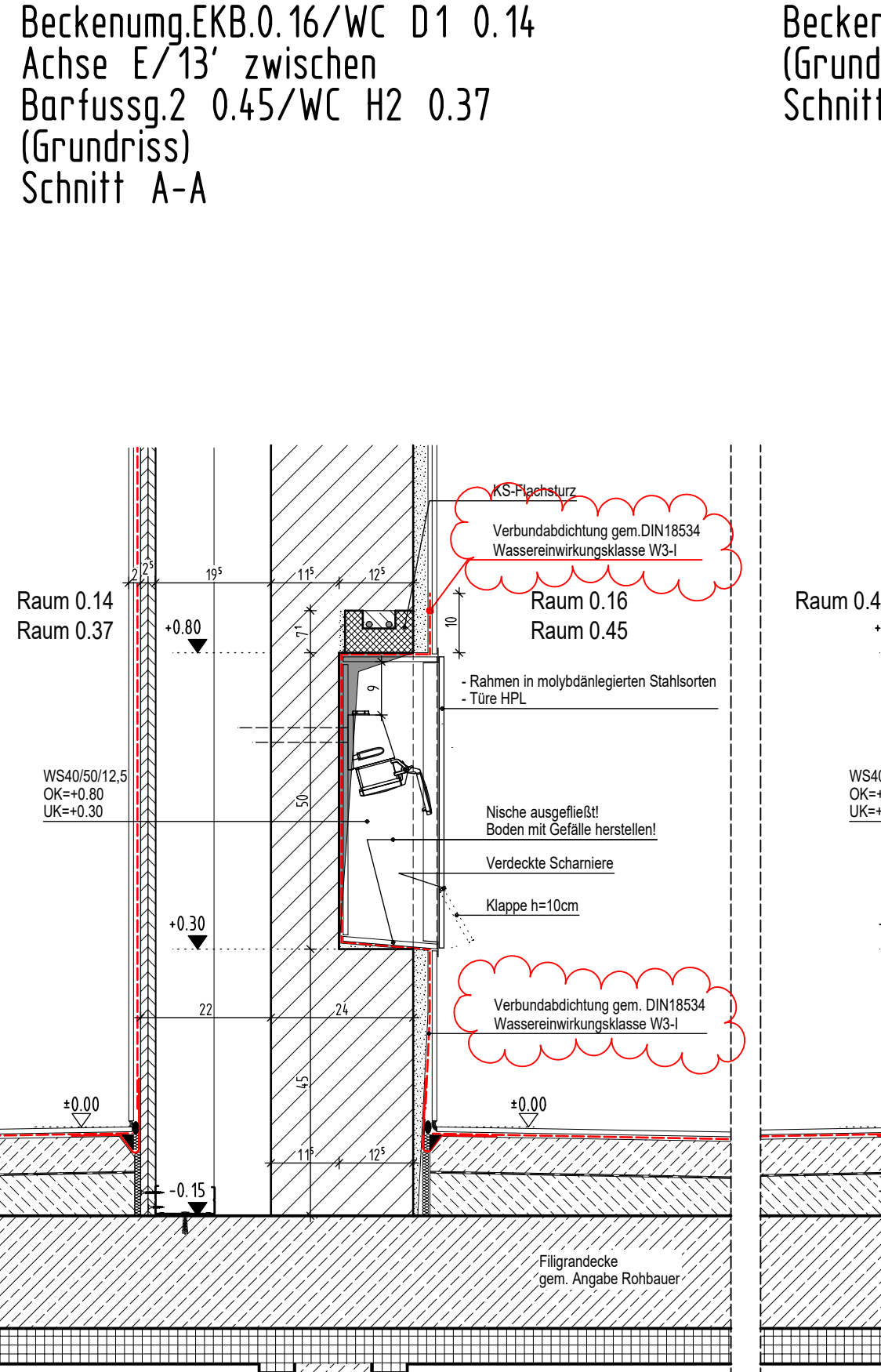
Angabe m² der Räume sind Fertigmaße.

Bei gemauerten Öffnungen sind die Leibungen, unter Beibehaltung der Rohbaumaße, in den Fugen und Steinen homogen glatt zu ziehen.

Bei Trockenbauwänden sind bei Öffnungen die Leibungen, unter Beibehaltung der Rohbaumaße, mit der in den Räumen verwendenden Plattenqualität fugenlos einfach zu beplanken.



| INDEX | DATUM | NAMM | ÄNDERUNGSVERMERK |
|-------|----------|------|--|
| 2 | 01.06.26 | | Beschreibung Abdeckung überarbeitet |
| 1 | 04.03.26 | | Füßgründe gem. Angabe Robbauer ergänzt |
| 0 | 28.08.25 | | zur Bauausführung freigegeben |



AUSFÜHRUNGSPLAN

PROJEKT
 Hallenbad Ersatzneubau Witten-Annen
 Märkische Str. 11
 58455 Witten

BAUHER
 Stadtwerke Witten GmbH
 Westfalenstr. 18-20
 58455 Witten
 T: (0190) 2881767
 E: NeubauPBAnnen@stadtwerke.de

ARCHITEKT
 Untereinander

ZEICHNUNG
 Detail
 Mediennischen

MASSSTAB
 1:10

ZEICHNUNGSNR.
 2

PROJEKTNAMM
 HBA-901

ERSTELLDATUM
 12.05.2025

PROJEKTL EITUNG
 GEZEICHNET

INDEX
 2

PROJEKT
 Hallenbad Ersatzneubau Witten-Annen
 Märkische Str. 11
 58455 Witten

BAUHER
 Stadtwerke Witten GmbH
 Westfalenstr. 18-20
 58455 Witten
 T: (0190) 2881767
 E: NeubauPBAnnen@stadtwerke.de

ARCHITEKT
 Untereinander

ZEICHNUNG
 Detail
 Mediennischen

MASSSTAB
 1:10

ZEICHNUNGSNR.
 2

PROJEKTNAMM
 HBA-901

ERSTELLDATUM
 12.05.2025

PROJEKTL EITUNG
 GEZEICHNET

INDEX
 2

PROJEKT
 Hallenbad Ersatzneubau Witten-Annen
 Märkische Str. 11
 58455 Witten

BAUHER
 Stadtwerke Witten GmbH
 Westfalenstr. 18-20
 58455 Witten
 T: (0190) 2881767
 E: NeubauPBAnnen@stadtwerke.de

ARCHITEKT
 Untereinander

ZEICHNUNG
 Detail
 Mediennischen

MASSSTAB
 1:10

ZEICHNUNGSNR.
 2

PROJEKTNAMM
 HBA-901

ERSTELLDATUM
 12.05.2025

PROJEKTL EITUNG
 GEZEICHNET

INDEX
 2